

Видеоколоноскоп

CF-HQ1100DL/I

Первоклассные возможности для рутинной колоноскопии



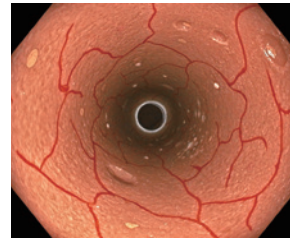
Поскольку медицина постоянно развивается, в будущем может потребоваться модификация изделия либо изменение его конструкции, технических характеристик, дополнительных принадлежностей или предоставляемых услуг.



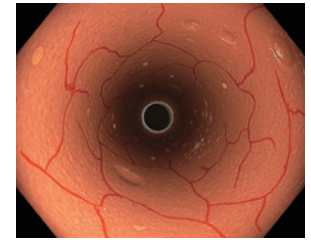
Первоклассные возможности для рутинной колоноскопии

Расширенные возможности оптической диагностики с технологиями Dual Focus и NBI

Оптическая технология Dual Focus от компании OLYMPUS позволяет выбирать нужный диапазон фокуса и получать максимально увеличенные изображения в режиме ближнего фокуса простым нажатием у кнопки на блоке управления эндоскопом. В паре с технологией NBI Оптический узкоспектральный режим которая доказала свою клиническую эффективность, технология Dual Focus обеспечивает высокую достоверность оптической диагностики патологических образований слизистой оболочки.



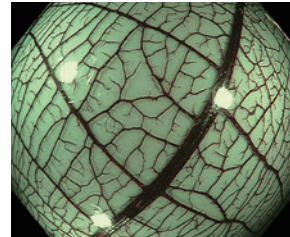
TXI



Белый свет

Улучшенное качество изображения и инновационный режим исследования при использовании с видеопроцессором CV-1500

При использовании видеокколоноскопа CF-HQ1100DL/I с видеопроцессором CV-1500, оснащенным удалить 5 светодиодами, оптические возможности визуализации расширяются благодаря новым технологиям: TXI (Усиление текстуры изображений и коррекция цветопередачи), RDI Дихроматическая визуализация в красном цвете и NBI Оптический узкоспектральный режим; алгоритм подавления "шума" обеспечивает получение четкого изображения без искажений.



NBI, ближний фокус



Удобный доступ к дистанционному переключателю 2

Удобный доступ к ручкам управления изгибом

Эргономичный блок управления эндоскопом ErgoGrip

Облегченная эргономичная конструкция блока управления эндоскопом обеспечивает его более уверенный захват и комфортное комфортное расположение в руке врача удалить, а также удобный доступ к ручкам управления изгибом и переключателям эндоскопа.



Традиционные модели

Удобный доступ к дистанционному переключателю 5
Эргономичный блок управления эндоскопом ErgoGrip

Прочие характеристики

- RIT (Технология отзывчивого введения колоноскопа)
- Быстрая активация системы позиционирования ScopeGuide
- Широкий угол обзора 170° · Дополнительный канал подачи воды WaterJet · Водонепроницаемый One-touch коннектор

Технические характеристики		
Оптическая система	Поле обзора	Стандартный фокус: 170° Ближний фокус: 160°
	Направление наблюдения	Прямое наблюдение
	Глубина резкости	Стандартный фокус: 5–100 мм Ближний фокус: 2–6 мм
Вводимая часть	Внешний диаметр дистального конца	ø 13,2 мм
	Дистальный конец, увеличенный вид	
Инструментальный канал	Внешний диаметр вводимой части	ø 12,8 мм
	Рабочая длина	Д.: 1680 мм, д.: 1330 мм
	Внутренний диаметр канала	ø 3,7 мм
	Минимальная дистанция видимости*1	4 мм (стандартный фокус)
Дополнительный канал подачи воды	Направление входа эндотерапевтических аксессуаров в эндоскопическое изображение и выхода из него	
	Направление входа струи воды в эндоскопическое изображение	
Подвижная часть	Угол сгибания	Вверх 180° / вниз 180° / вправо 160° / влево 160°
Общая длина	Д.: 2005 мм, д.: 1655 мм	
Совместимые системы	Видеоинформационный центр OLYMPUS CV-1500 Ксенонный источник света OLYMPUS CLV-190 для видеоинформационного центра OLYMPUS CV-190/CV-190 Plus	

*1 Расстояние от дистального конца эндоскопа.



ВИДЕОКОЛОНОСКОП OLYMPUS CF-HQ1100DL/I